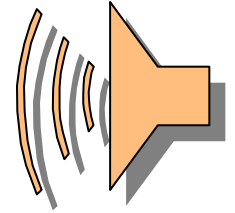


# SOM NO POWER POINT

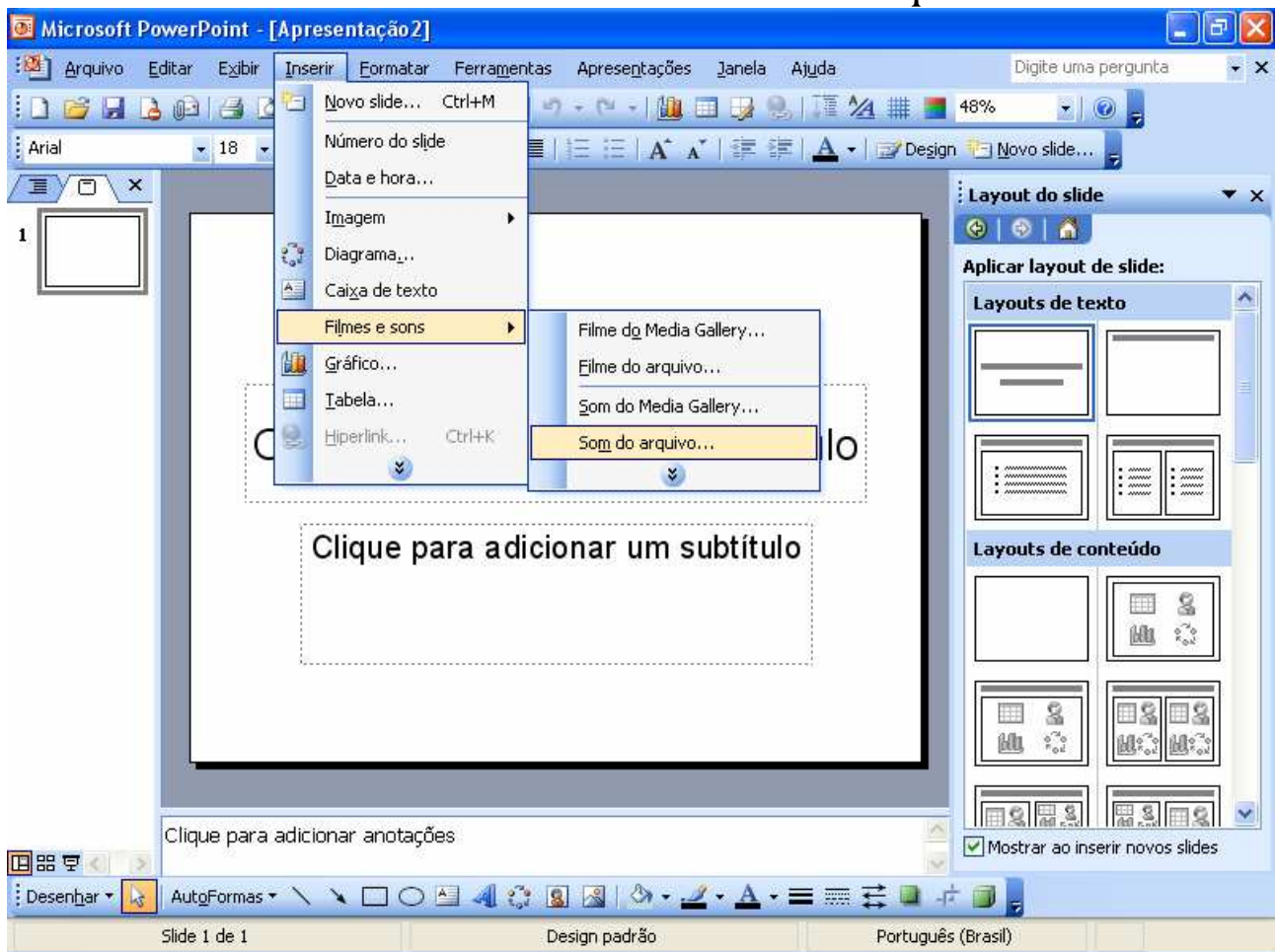


TUTORIAL

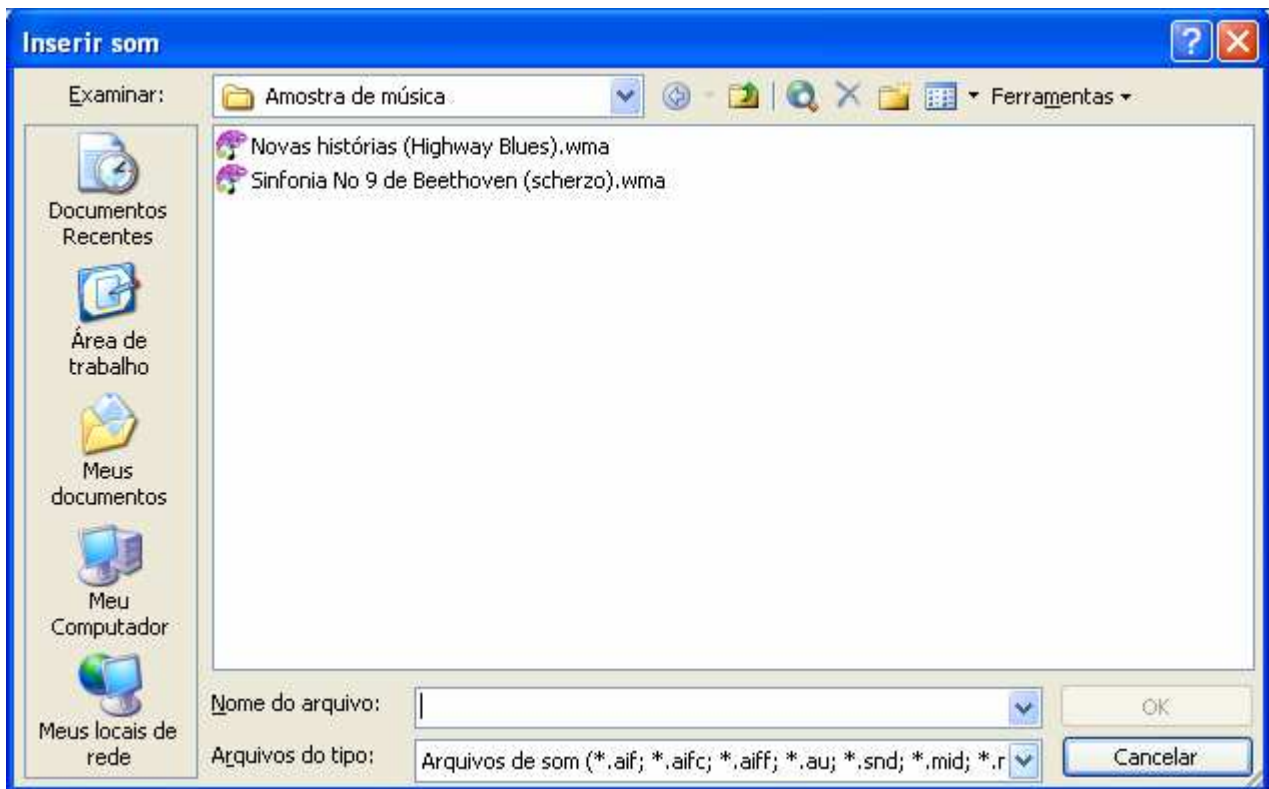
*Prof. Gabriel França*

Abra o Power Point

Vá no menu Inserir → Filmes e sons → Som do arquivo...



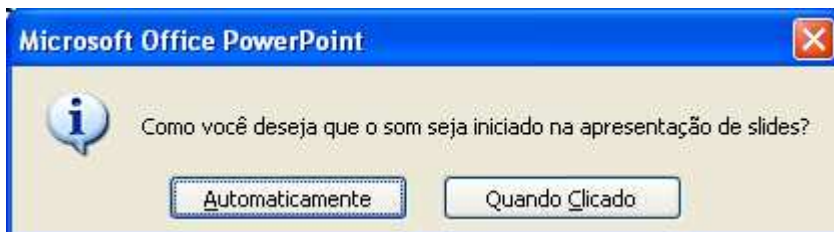
Na janela que aparece localize o som a ser inserido. Clique sobre a música desejada e em OK.



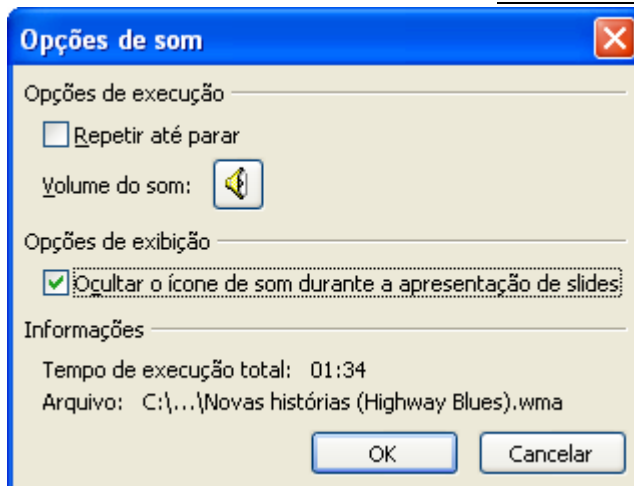
O power point vai perguntar se o som deve começar automaticamente ou não.

Automático – o Som inicia com a apresentação sem que seja necessário fazê-lo tocar.

Quando clicado – somente quando clicado o som iniciará.



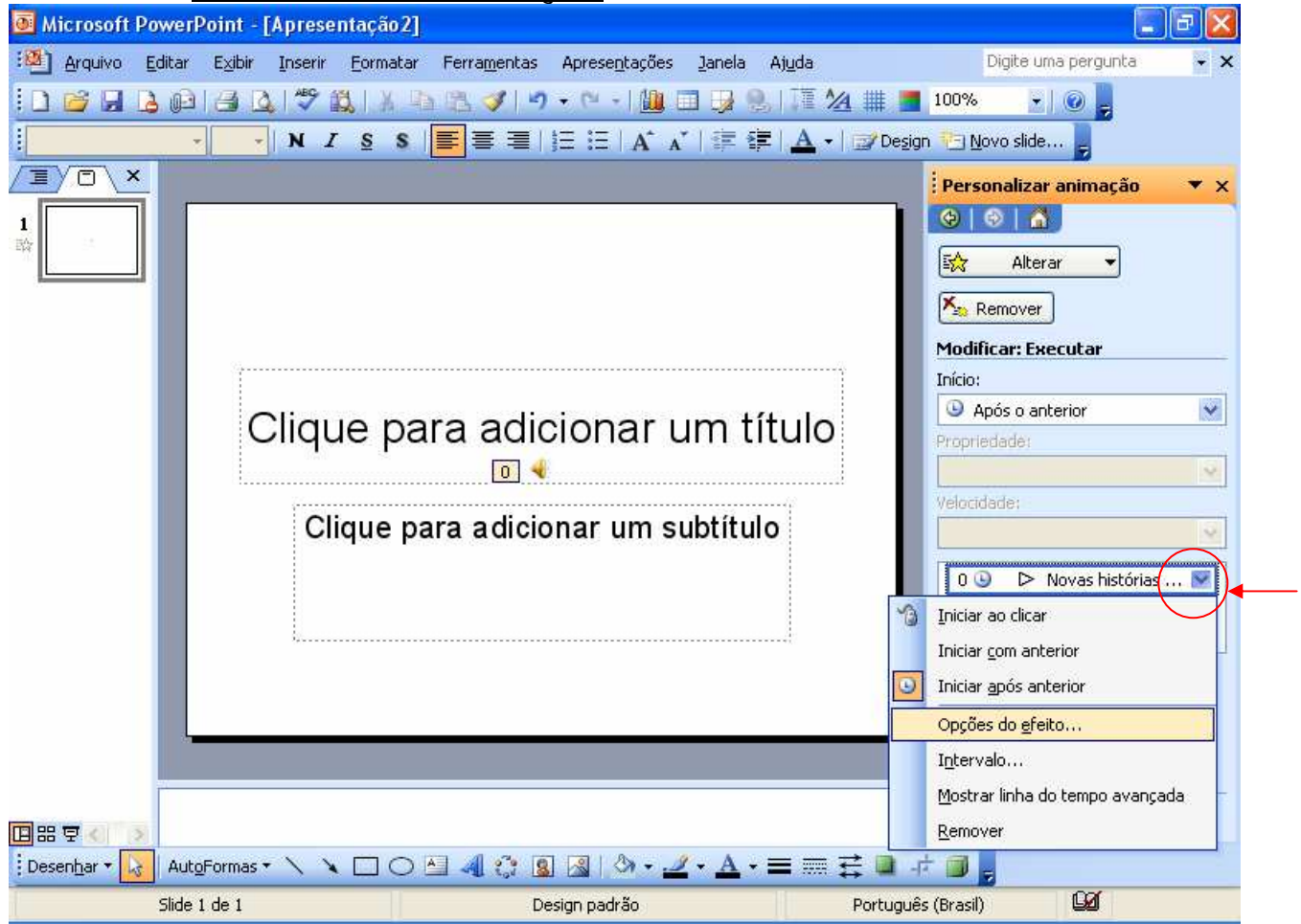
O power point criará um ícone de som . Clique com o botão direito em cima dele e selecione Editar objeto de som



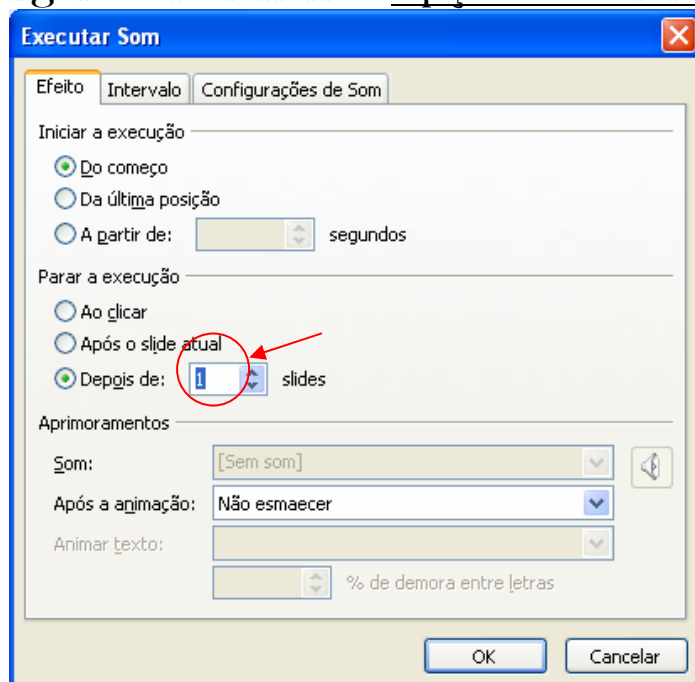
Marque Ocultar

Isso fará com que o ícone não apareça durante a apresentação. Pressione OK.

Em seguida clique com o botão direito do mouse novamente e selecione Personalizar animação



Na nova janela que aparece a direita clique na opção mostrada na figura selecionando Opções do efeito...



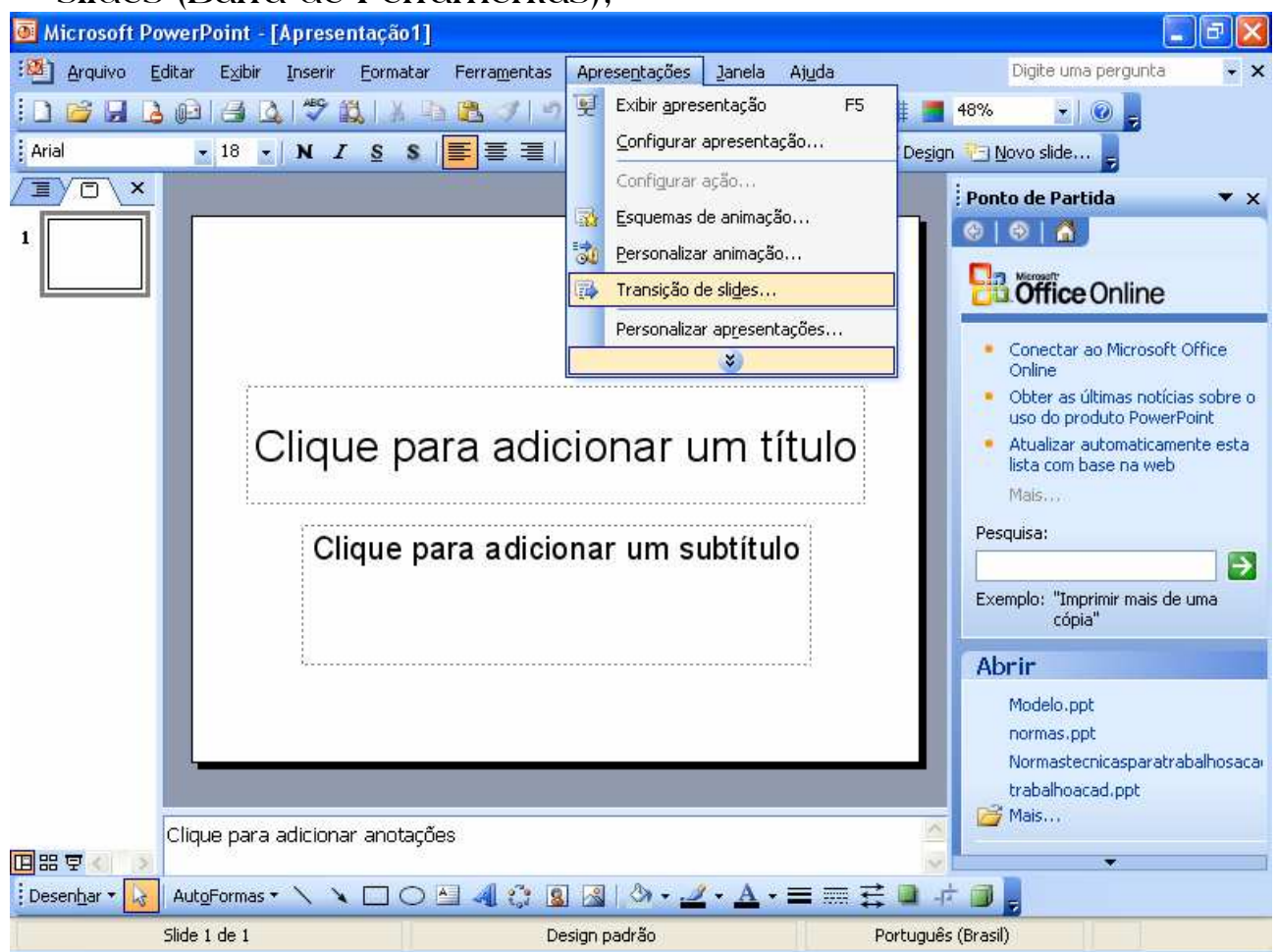
Clique em Depois de e marque o número de Slides da Apresentação

Aí basta pressionar OK e tudo está pronto.

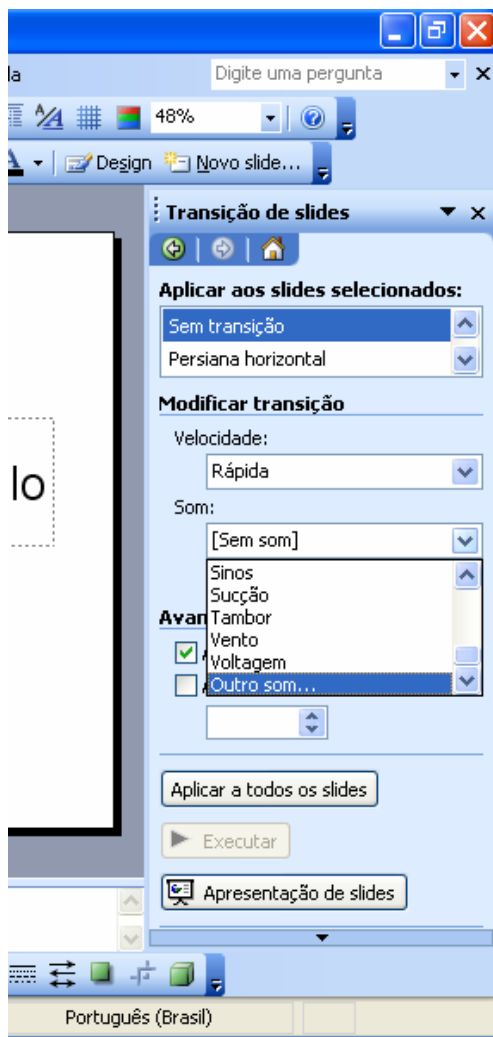
OU

Outra forma de inserir som em PPS

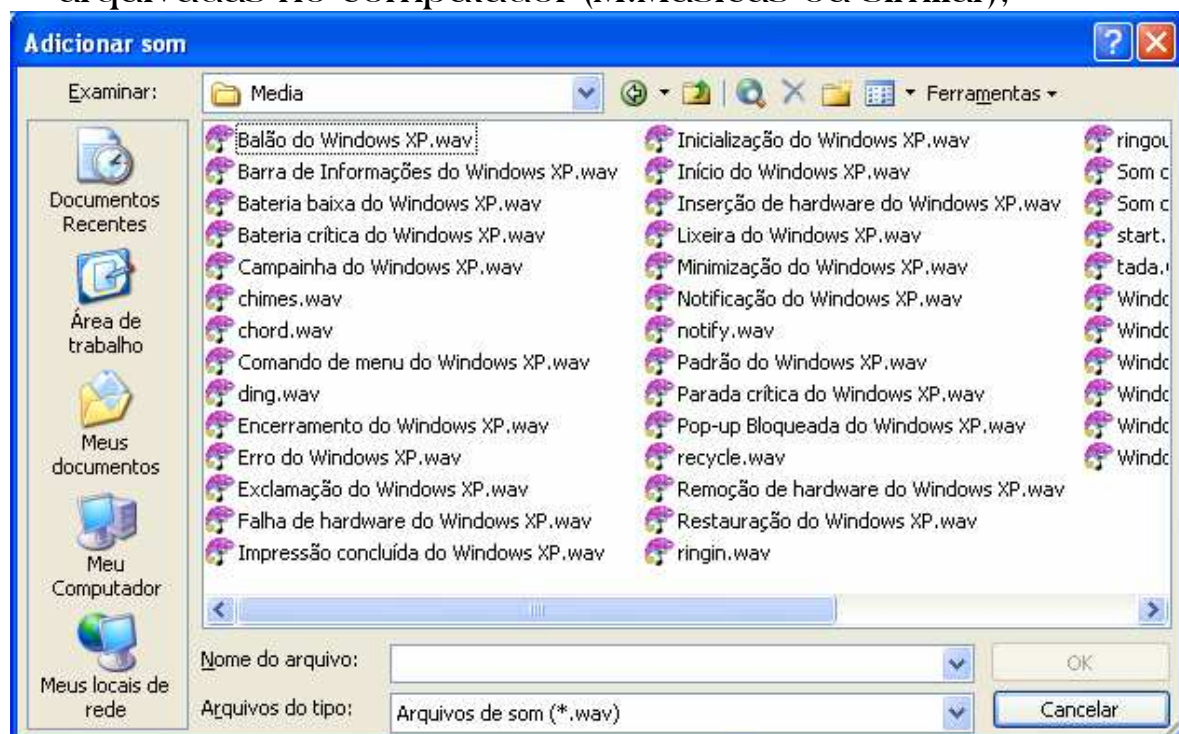
- Após toda a apresentação pronta, com animação, intervalo entre slides e tudo o mais formatado, deixa-se o primeiro slide selecionado e clica-se em Apresentação → Transição de slides (Barra de Ferramentas);



\* na lista de comandos, à direita, clica-se em Som → Outro som...



- localiza-se a música que se quer inserir, dentre as que estão arquivadas no computador (M.Músicas ou similar);



(Atenção: nessa forma, o programa só aceita música no formato wav, que é muito grande, o que tornará o arquivo muito pesado. Deverá ser escolhida, de preferência, música com tamanho menor, ou previamente reduzida, utilizando-se outros recursos para tal);

\* em seguida é só clicar em OK(Atenção: não é no Aplicar a Todos os Slides, senão a música para e recomece em cada slide). Imediatamente a apresentação é iniciada, com som;

\* se não gostar da música e quiser trocar, clique na caixa de som e em Sem som (com o primeiro slide selecionado), e recomeça o processo a partir do item 1; se pretender alterar alguma coisa na formatação, após inserir o som, não se esquecer de retirá-lo, primeiro;

6\* salva-se como apresentação.

Obs. Pode ser encaminhada por e-mail, como anexo, havendo a preocupação em selecionar os destinatários, pois, dependendo do tipo de imagens, nº de slides e de kb da música, o resultado final poderá ficar pouco adequado para quem não dispõe de banda larga